

Mantel-Widerstandsfühler in biegbarer Ausführung

Messwiderstand:
gemäß DIN EN 60751

- Pt100 Pt1000
 andere _____

Toleranz:

- Klasse B Klasse 1/3 B
 Klasse 1/10 B Klasse A

Schaltungsart:

- 2-Leiterschaltung 3-Leiterschaltung
 4-Leiterschaltung

Anschlusskopf:

- A AUS AUZ AUSH AUZH
 B BUS BUZ BUSH BUZH
 MA
 andere _____

Nähere Informationen zu unseren Anschlussköpfen erhalten Sie auf Seite 142.

Transmitter:

- ohne Transmitter
 mit Transmitter
 4-20 mA
 0-10 V
 Kopfeinbau
 Deckeleinbau

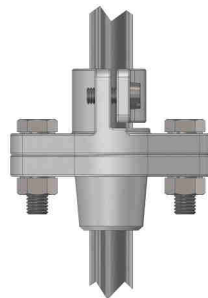
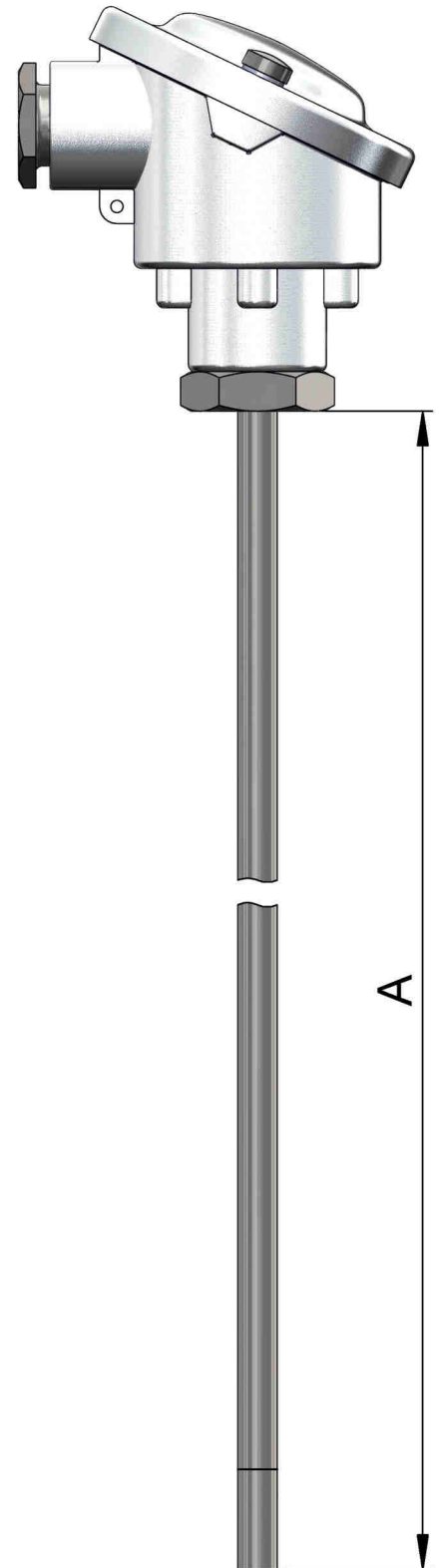
Temperaturbereich bitte angeben _____

Flansch:

- ohne
 mit

Prozessanschluss:

- ohne
 M18x1.5
 M24x1.5
 andere _____



Gegen- und Anschlagflansch



Beispiel Transmitter DTW / TGS2

Fühlerdurchmesser: 1,5 mm 3,0 mm 6,0 mm
 andere _____

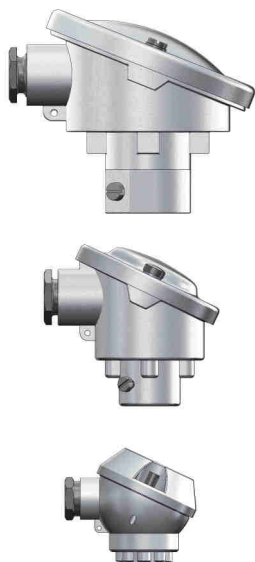
Fühlerlänge („A“): bitte angeben _____ mm

Fühlerbau: Edelstahl Mantelkonstruktion, biegsam (W.Nr.: 1.4571)

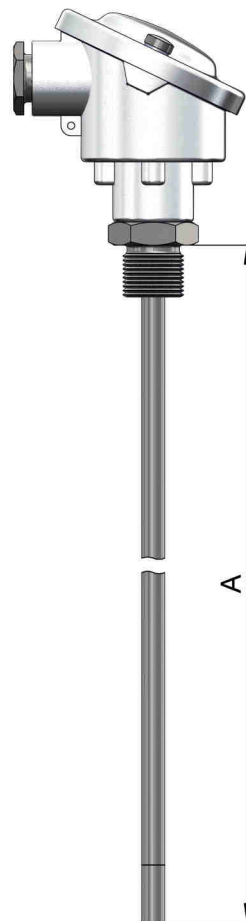
Anschlussart: Keramiksockel mit Mantelklemmen

Zubehör: Klemmverschraubung bitte angeben
 Gewindetyp _____
 Gewindelänge _____

Anzahl: _____ Stück



Beispiel Anschlusskopf-Formen



Beispiel Prozessanschluss