

Gerades Thermoelement mit keramischem Außenschutzrohr

Thermopaarung :

gemäß DIN EN 60584



Typ S (Pt10Rh-Pt)



Typ R (Pt13Rh-Pt)



Typ B (Pt30Rh-Pt6Rh)

andere _____

Anzahl Thermopaare: einfach zweifach dreifach

Drahtstärke: 0,35 mm 0,5 mm 0,8 mm

Anschlusskopf: A AUS AUZ AUSH AUZH
 B BUS BUZ BUSH BUZH
 MA
 andere _____

Nähere Informationen zu unseren Anschlussköpfen finden Sie auf Seite 142.

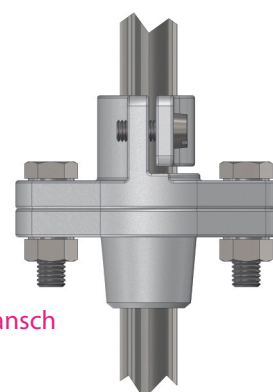
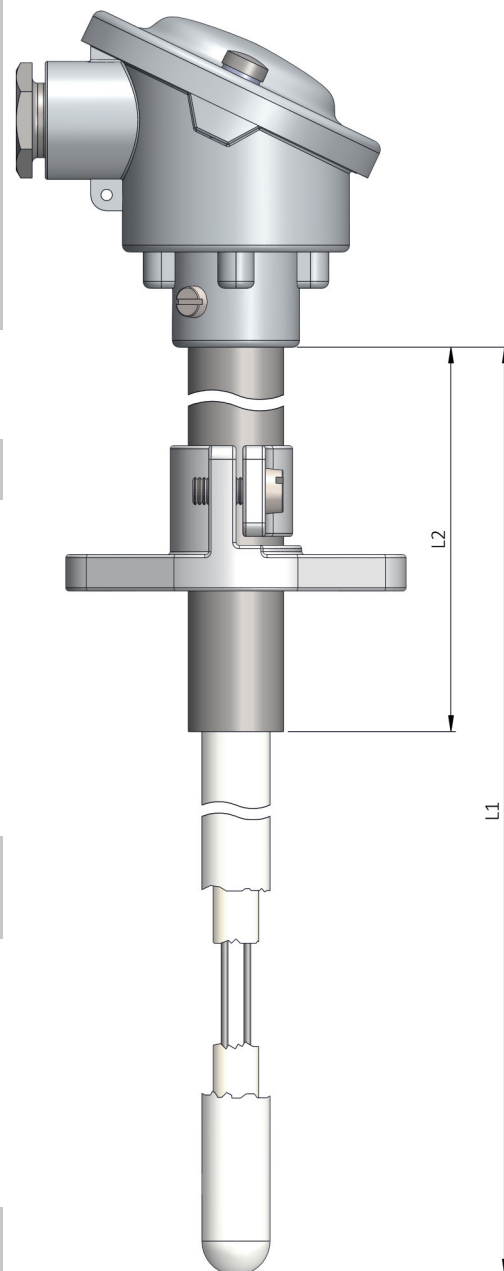
Flansch: ohne mit

Halterohr: Stahl
 W.-Nr. 1.4571 W.-Nr. 1.0305
 hitzebeständiger Stahl
 W.-Nr. 1.4749 W.-Nr. 1.4762
 W.-Nr. 1.4841 W.-Nr. 2.4816

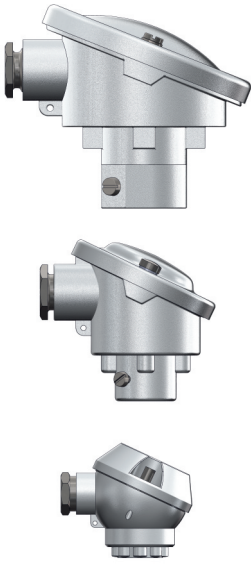
Halterohrmaße: 15,0 x 2,0 mm 22,0 x 2,0 mm
 32,0 x 2,0 mm
 andere _____

Halterohrlänge „L2“: bitte angeben _____ mm

Isolierstab: standard prüfbar



Gegen- und Anschlagflansch



Beispiel Anschlusskopf-Formen

Innenschutzrohr: Keramik C610
 Keramik C799
 ohne

Schutzrohr: Keramik C530
 Keramik C610
 Keramik C799

Schutzrohrmaße: 10,0 x 7,0 mm 10,0 x 6,0 mm
 15,0 x 11,0 mm 15,0 x 10,0 mm
 24,0 x 19,0 mm 24,0 x 18,0 mm
 Sondermaße auf Anfrage

Nennlänge „L1“: bitte angeben _____ mm

Zubehör: gasdichte Gewindemuffe
 Vakuumflansch KF
 Messeinsatz vakuumdicht vergossen

Temperaturbeständigk.: in gasförmigen Medien:
 Typ S, R Drahtstärke 0,35 mm bis 1.350 °C,
 0,5 mm bis 1.600 °C; Typ B Drahtst. 0,35 mm bis
 1.600 °C, 0,5 mm bis 1.800° C

Anzahl: _____ Stück